

Josefa.



Minette

Także małe kotki chcą zostać wielkimi łowcami myszy!

W okresie dorastania szczególnie ważne jest dostarczenie młodemu kotu optymalnie zestawionego pożywienia. Minette jest energetyczną, lekkostrawną i szczególnie smaczną karmą dla dorastających kociąt.



- idealna dla kociąt w pierwszych miesiącach życia, również dla ciężarnych i karmiących kotek
- tauryna dba o dobrą przemianę materii i wzmacnia serce
- lekkostrawna
- zawiera dietetyczne włókna, które zapobiegają powstawaniu kul włosowych

KITTEN

Składniki analityczne:		
Białko	%	35,0
Tłuszcz surowy	%	22,0
Włókno surowe	%	2,0
Popiół surowy	%	7,0
Wapń	%	1,30
Fosfor	%	1,20
Magnez	%	0,09
Sód	%	0,40
Potas	%	0,60
Energia metaboliczna: MJ/kg		17,4
kcal/kg		4157

Dodatki dietetyczne w 1 kg:		
Niacyna	mg/kg	90
Kwas pantotenowy	mg/kg	50
Kwas foliowy	mg/kg	5
Biotyna	mcg/kg	1000
Tauryna	mg/kg	1600
Żelazo (siarczan żelaza (II), jednowodny)	mg/kg	175
Cynk (uwodniony chelat glicyny Zn)	mg/kg	150
Mangan (tlenek manganu)	mg/kg	15
Miedź (uwodniony chelat glicyny Cu)	mg/kg	18
Jod (jodek wapnia)	mg/kg	1,80
Selen (selenin sodu)	mg/kg	0,23

Dodatki dietetyczne w 1 kg:		
Witamina A	I.E./kg	18000
Witamina D3	I.E./kg	1800
Witamina E	mg/kg	220
Witamina B1	mg/kg	15
Witamina B2	mg/kg	20
Witamina B6	mg/kg	20
Witamina B12	mcg/kg	100

Dodatki technologiczne:	
Przeciwutleniaacze: bogate w tokoferol ekstrakty pochodzenia naturalnego.	

Lekkostrawna

Wysoka jakość starannie dobranych surowców zapewnia lepszą strawność, nawet dla kotów z wrażliwym układem pokarmowym.



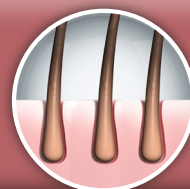
Odkłaczacz

Specjalne dietetyczne włókna ułatwiają usuwanie połkniętych włosów z przewodu pokarmowego, a tym samym zmniejszają ryzyko powstawania kul włosowych.



Skóra i sierść

Lśniąca i jedwabista sierść oraz zdrowa skóra to oznaki optymalnej diety dla Twojego kota. Odpowiadają za to cenne kwasy tłuszczowe, witaminy jak również cynk i miedź w łatwoprzyswajalnej postaci.



Kompletna karma dla ciężarnych i karmiących kotek oraz dla dorastających kotów.
Składniki: mączka drobiowa, tłuszcz drobiowy, kukurydza, ryż, skwarki, pulpa buraczana, mączka z łososia, białko kukurydzy, hydrolizowane białko drobiowe, suszona wątróbka drobiowa, chlorek potasu, fosforan sodu.

Wiek w miesiącach	Minette / 1 kg masy ciała
2	50 g
3	45 g
4	40 g
5	35 g
6	30 g
7 - 12	20 - 30 g

Należy zapewnić kotu stały dostęp do świeżej wody.

Dostępne w:

400 g,

2 kg,

10 kg