

# Josefa.



## Culinesse

### Czy Państwa kot jest małym smakoszem?

Culinesse z delikatnym drobiem i szlachetnym łososem jest najlepszą karmą dla wymagających kotów. Dzięki zrównoważonej recepturze Culinesse jest szczególnie smaczną, lekką i wysokostrawną karmą.



- z pysznym łososem dla prawdziwych smakoszy
- idealna dla dorosłego kota (mieszkającego w domu lub na zewnątrz)
- witamina A + E wzmacnia organizm, chroni i wspomaga system immunologiczny kota
- wartościowe kwasy tłuszczowe, witaminy oraz mikroelementy (takie jak: cynk, mangan, miedź) wpływają na zdrowy wygląd skóry i błyszczącą sierść
- właściwa kontrola pH (na poziomie 6,0-6,5) zapobiega powstawaniu kamicy moczowej

ADULT

Składniki analityczne:		
Białko	%	31,0
Tłuszcz surowy	%	13,5
Włókno surowe	%	2,5
Popiół surowy	%	7,5
Wapń	%	1,20
Fosfor	%	1,10
Magnez	%	0,09
Sód	%	0,40
Potas	%	0,60
Energia metaboliczna: MJ/kg		15,6
	kcal/kg	3726

Dodatki dietetyczne w 1 kg:		
Niacyna	mg/kg	90
Kwas pantotenowy	mg/kg	50
Kwas foliowy	mg/kg	5
Biotyna	mcg/kg	1000
Żelazo (siarczan żelaza (II), jednowodny)	mg/kg	200
Cynk (uwodniony chelat glicyny Zn)	mg/kg	160
Mangan (tlenek manganu)	mg/kg	20
Miedź (uwodniony chelat glicyny Cu)	mg/kg	18
Jod (jodek wapnia)	mg/kg	2,2
Jod (jodek wapnia)	mg/kg	1,80
Selen (selenin sodu)	mg/kg	0,23

Dodatki dietetyczne w 1 kg:		
Witamina A	I.E./kg	18000
Witamina D3	I.E./kg	1800
Witamina E	mg/kg	220
Witamina B1	mg/kg	15
Witamina B2	mg/kg	20
Witamina B6	mg/kg	20
Witamina B12	mcg/kg	100

Dodatki technologiczne:	
Przeciwutleniające: bogate w tokoferol ekstrakty pochodzenia naturalnego.	

### Odkłaczacz

Specjalne dietetyczne włókna ułatwiają usuwanie połączonych włosów z przewodu pokarmowego, a tym samym zmniejszają ryzyko powstawania kul włosowych.



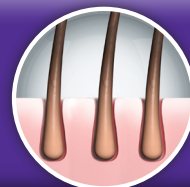
### PH moczu 6,0-6,5

Staranny dobór najlepszych składników zapewnia optymalny stosunek wapnia i fosforu oraz obniżony poziom magnezu. Zalecana wartość pH na poziomie 6,0-6,5 zapobiega kamicy moczowej.



### Skóra i sierść

Lśniąca i jedwabista sierść oraz zdrowa skóra to oznaki optymalnej diety dla Twojego kota. Odpowiadają za to cenne kwasy tłuszczowe, witaminy jak również cynk i miedź w łatwoprzyswajalnej postaci.



#### Kompletna karma dla dorosłych kotów.

**Składniki:** mączka drobiowa, ryż, kukurydza, skwarki, tłuszcz drobiowy, pulpa buraczana, mączka z łososia (6,0%), hydrolizowane białko drobiowe, białko kukurydzy, suszona wątróbka drobiowa, fosforan sodu, chlorek potasu.

	Culinesse / 24 h
2 - 3 kg	30 - 45 g
3 - 4 kg	45 - 60 g
4 - 5 kg	60 - 75 g
5 - 7 kg	75 - 105 g
7 - 10 kg	105 - 135 g

Należy zapewnić kotu stały dostęp do świeżej wody.

#### Dostępne w:

400 g

2 kg

10 kg